

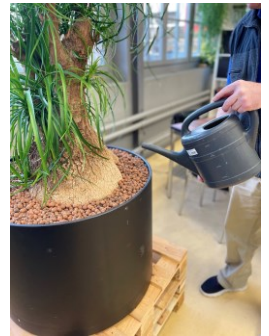
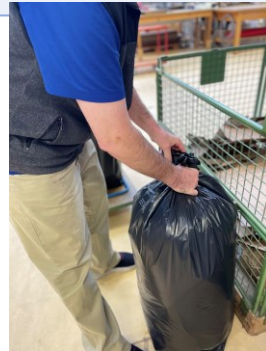
Person mit Beeinträchtigung

Ich bewundere Menschen, die diszipliniert an einer Sache arbeiten können. Ich kann nicht still an einem Ort bleiben und suche deshalb immer einen Grund, mich zu bewegen. In der SILEA habe ich darum einfache Aufgaben übernommen wie volle Kehrrichtsäcke auswechseln oder den Boden wischen. Ich schätze den Freiraum sehr, den ich jetzt von Begleitpersonen erhalte. Damit konnte ich Selbstsicherheit aufbauen, denn ich bin mir meiner Grenzen bewusst.



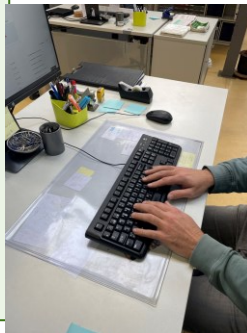
Auswirkungen

Die Zusammenarbeit hat sich verändert. Statt jemanden immer wieder an seinen Arbeitsplatz zurückzuholen ist hier nun eine selbstständige, pflichtbewusste und zuverlässige Person am Werk. Ob Lieferdienste mit dem Auto, als Ersatz interne Post verteilen oder Kleinaufträge rund um die der Werkstatt. Er hat ein Talent dafür, was in der Abteilung Aare gemacht werden müsste - und macht es dann auch. Das ist toll, wie sich alle an den aufblühenden Pflanzen im Betrieb freuen können. Was er für uns macht fällt immer während seiner Ferien auf, wenn sich zum Beispiel die leeren Kartons stapeln.



Begleitung

Es war immer wieder schwierig, wenn er an einem Arbeitsplatz Dinge vorgeschrieben bekam. Da ist er mit Begleitpersonen aneinandergeraten. Aus Ärger ist er manchmal nach Hause gegangen. Er ist auch immer wieder von der Arbeit weggelaufen und hat selbstständig anderes gemacht. Daraus entwickelte sich mit der Zeit die aktuelle Funktion mit vielseitigen Aufgaben. Er hat ein Auge dafür, was gemacht werden könnte – und wir können nun gemeinsam besprechen, welche Aufgaben der SILEA auch wirklich dienen.



Erfolge dank Teilhabe

Verantwortung teilen



Jede Funktion trägt Verantwortung

Personen in der SILEA haben verschiedene Aufgaben. Die Funktion beschreibt die Aufgaben einer Person. Jede Funktion trägt ihre eigene Verantwortung. Diese Verantwortungen sind verschieden. Zum Beispiel Verantwortung für gute Zusammen-Arbeit. Oder Verantwortung als Leitungs-Funktion.